



**INSTYTUT PRZEMYSŁU SKÓRZANEGO
W ŁODZI
ODDZIAŁ W KRAKOWIE
30-418 KRAKÓW, ul. ZAKOPIAŃSKA 9**

Strona: 1

Stron: 1

Sprawozdanie z badań

Identyfikacja sprawozdania

BM-72-2013

Data przyjęcia próbek do badań:	20.06.2013	Data wydania	25.07.2013
Data (daty) wykonania badań:	11.07.2013		
Numer przewodnika realizacji usługi badawczej katalogowej	BM/030/2013		

Zleceniodawca:

Kaps Sp. z o.o.
32-765 Rzeszawa, ul. Przemysłowa 40

Zlecenie wykonano z uwzględnieniem następujących metod badawczych:

Metodykę badań podano w tabeli.

Rodzaj i liczba prób/wyrób do badań:

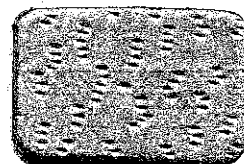
Wkładki z linii Elegant „Pecari Carbon” – układ materiałowy: skóra owcza z wykończeniem Pekari + pianka lateksowa z węglem aktywnym

Rodzaj zleconych badań:

Przepuszczalność pary wodnej, absorpcja pary wodnej oraz współczynnik.

Oznaczenie próbki:

BM- 60004/3/30-M-P-059



Wyniki badań:

L.p.	Rodzaj wskaźnika	Jedn. miary	Wynik	Wymagania wg IPS	Metodyka badania
1	Przepuszczalność pary wodnej	mg/(cm ² ·h)	6,7	min. 4,0	PN-EN ISO 20344:2012 p.6.6
2	Absorpcja pary wodnej	mg/cm ²	3,9	min. 1,0	PN-EN ISO 20344:2012 p.6.7
3	Współczynnik pary wodnej	mg/cm ²	57,5	min. 33	PN-EN ISO 20344:2012 p.6.8

Uwaga: Wyniki badań odnoszą się wyłącznie do zbadanych prób.

Opracował/a: mgr inż. Magdalena Panek
(imię i nazwisko)

Sprawił/a: mgr inż. Izabela Wierzbicka
(imię i nazwisko)

Magdalena Panek
(podpis)

KIEROWCA
ZAKŁADU MATERIAŁOWYCH
Izabela Wierzbicka
mgr inż. Izabela Wierzbicka (podpis, pieczęć)

ZATWIERDZAM

Z-ca Dyrektora Oddziału ds. Badawczych
Tadeusz Sądowski
25.07.2013r.
prof. nadzw. dr inż. Tadeusz Sądowski
(DATA, PODPIS, PIECZĘĆ)